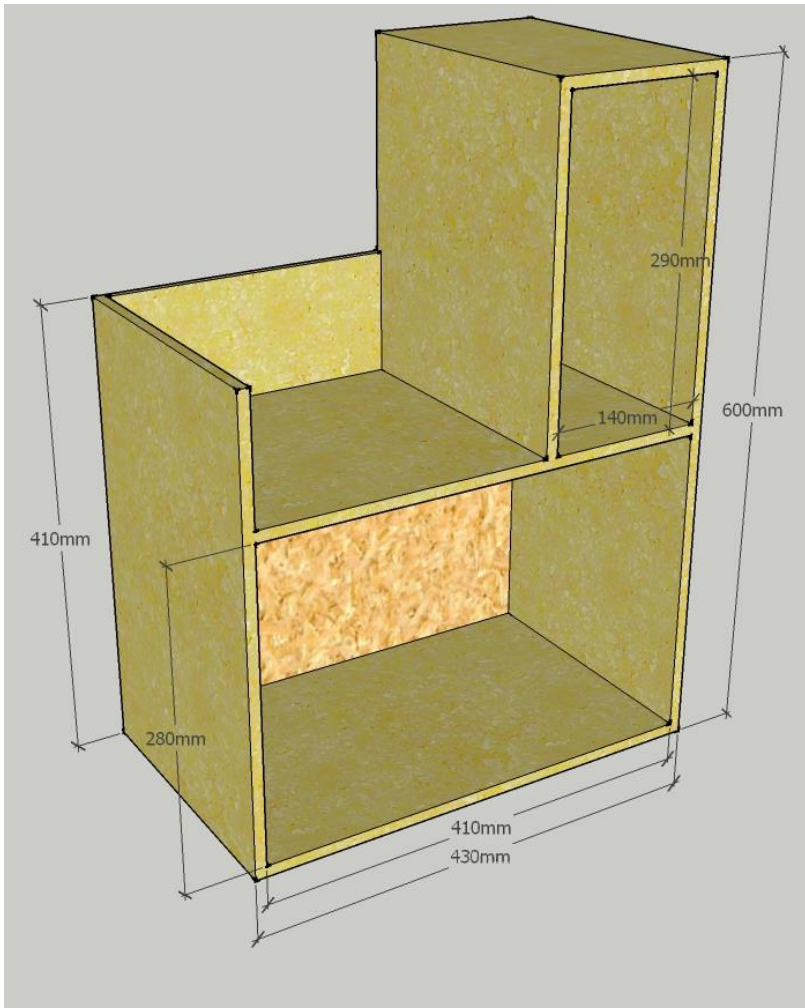


## Copa: Cafeteira personalizada

---

Há uns dias atrás vi a necessidade de organizar um espaço para a cafeteira (Três – cápsulas) e armazenar junto dela as cápsulas de café. Elaborei um projeto e mandei ver.



## Copa: Cafeteira personalizada

---

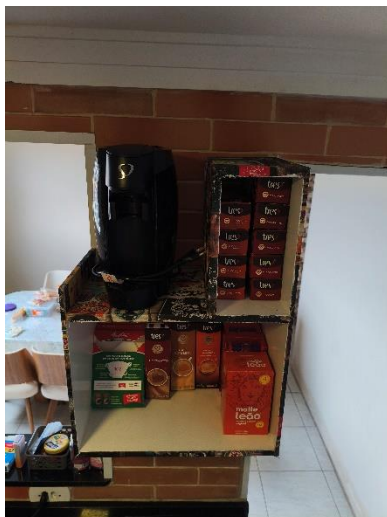
Utilizei umas madeiras de porta de guarda-roupas desmontado e envelopei com tecido waterblock com imagem de bebidas (era o que tinha disponível).



A idéia era dispor o móvel na coluna da porta da copa, local de fácil acesso e próximo à tomada.

## Copa: Cafeteira personalizada

---



É um móvel prático, viável, útil e barato. Hoje temos todas as capsulas de café e outras, além de pó de café e açúcar armazenados em único local.